

- 可升级
- 条形码功能
- 数据管理
- 打印
- 500,000 个读数
- 标准测量



一体化打印机  
可现场打印

清晰图像显示

3个用户自定义  
功能键

保存或打印键

与电脑  
连接口, 条码笔

简易  
的光标操  
作键

电源接口/  
快速充电

2个外接  
探头插口

testo 650 可测量温度、CO<sub>2</sub>、转速、  
电流、电压、湿度和压力。

testo650可升级至多功能测量仪  
器testo400。

升级功能使测量仪器始终能适应于  
您手中的测量任务。软件升级功能  
确保您始终使用的最新智能电子技  
术。

可升级并易于教授, 极高可信度和高  
品质保证了用户的长期使用。

**功能**

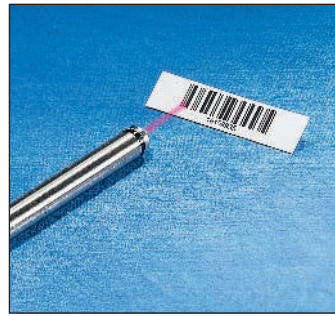
- 所有testo950的功能
- 利用莫利尔线图计算所有参数:
- 相对湿度%RH, 露点以及压力露点 (td, tpd)
- 绝对湿度
- 潮湿程度 (g/kg), 水蒸气内的局部压力 (mbar/hPa)
- 热焓量 kcal/kg
- 水活性测量, 带图线显示
- 大气压

| testo 650                        |           |
|----------------------------------|-----------|
| 湿度仪, 包括电池, 备用锂电池以及标定证书用于:        |           |
| ● 湿度, 压力                         |           |
| ● 温度                             |           |
| ● CO <sub>2</sub> , rpm 以及 电流/电压 |           |
| Part no.                         | 0563 6501 |

- %RH
- td
- tpd
- g/m<sup>3</sup>
- g/kg
- aW
- °C
- J/g
- hPa
- rpm
- mA
- V
- Vol. % CO<sub>2</sub>
- ppm CO



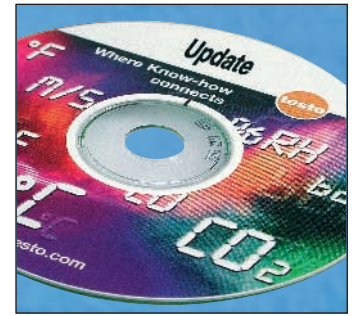
testo 650, 温湿度仪, 包括电池, 备用锂电池和标定证书  
Part no. 0563 6501



条码笔  
快速精确地读取现场信息  
Part no. 0554 0460



ComSoft 3 - 专业版  
包括数据库, 数据分析及图线功能  
Part no. 0554 0830



风速模块, 包括风量, 紊流度  
可升级  
Part no. 0450 4003

%RH

td  
tpd

g/m<sup>3</sup>

g/kg

aW

°C

J/g

hPa

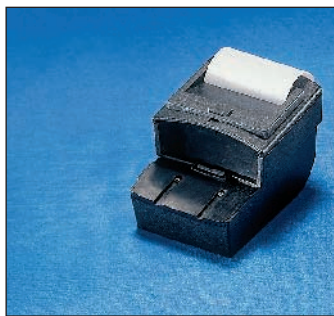
rpm

mA

V

Vol. %  
CO<sub>2</sub>

ppm  
CO



一体化打印机, 包括1卷热敏打印纸以及电池  
快速打印现场数据  
Part no. 0554 0570



testo打印机, 带1卷热敏打印纸和4节AA电池  
Part no. 0554 0545  
**NEW** testo 575 快速打印机, 包括1卷打印纸以及电池  
Part no. 0554 1775



仪器护套(防撞击), 带挂绳、磁性支架及探头夹  
Part no. 0516 0401  
打印机护套(防尘、防撞击)  
Part no. 0516 0411



塑料系统箱  
Part no. 0516 0400  
铝合金系统箱  
Part no. 0516 0410

**测量仪器** **Part no.**

|  |           |
|--|-----------|
| testo 650温湿度仪, 包括电池和标定证书                               | 0563 6501 |
| 2 通道温湿度仪, 可测量水活性、压力(选配压力探头)、CO <sub>2</sub> 、rpm、mV/mA |           |

**Update from testo 650 to testo 400** **Part no.**

|                        |           |
|------------------------|-----------|
| 风速模块, 包括风量, 紊流度<br>可升级 | 0450 4003 |
|------------------------|-----------|

**测量仪器配件** **Part no.**

|   |           |
|---|-----------|
| 内存升级模块<br>内存可扩展至500,000个读数              | 0554 9481 |
| 充电电池组(4节充电电池, 2.4V/700mAh)<br>用于仪器内快速充电 | 0554 0196 |
| 电源230V/8V/1A, (欧洲插头)<br>为仪器供电或充电        | 0554 1084 |
| 车载充电插头, 便于仪器在车内进行充电                     | 0554 0424 |
| 备用锂电池<br>在更换电池或充电电池时仍存储RAM中的数据          | 0515 0028 |

**打印机及其配件** **Part no.**

|   |           |
|---|-----------|
| 一体化打印机, 包括1卷热敏打印纸及电池                                  | 0554 0570 |
| testo打印机, 包括1卷热敏打印纸和4节AA电池<br>便于现场打印                  | 0554 0545 |
| <b>NEW</b> testo 575 快速打印机, 包括1卷热敏打印纸及电池<br>红外打印及图线功能 | 0554 1775 |
| 打印机充电器(包括4节标准充电电池)<br>充电电池已完全充电                       | 0554 0110 |
| 备用热敏打印纸(6卷/盒)   | 0554 0569 |
| 备用热敏打印纸(6卷/盒)   | 0554 0568 |
| 打印效果持久保存长达10年   |           |
| 打印标签  | 0554 0561 |

**仪器及打印机护套** **Part no.**

|                          |           |
|--------------------------|-----------|
| 仪器护套(防撞击), 带挂绳、磁性支架以及探头夹 | 0516 0401 |
| 一体化打印机护套(防尘, 防撞击)        | 0516 0411 |

**条码笔** **Part no.**

|                         |           |
|-------------------------|-----------|
| 条码笔<br>快速精确地读取现场信息      | 0554 0460 |
| 条码标签(1200幅)<br>用于标识测量位置 | 0554 0411 |
| 粘性贴, 纸质条码标签(50幅)        | 0554 0116 |

**软件及其配件** **Part no.**

|                                     |           |
|-------------------------------------|-----------|
| ComSoft 3 - 专业版<br>包括数据库, 通用分析及图形功能 | 0554 0830 |
| RS232 电缆<br>连接仪器和电脑, 进行数据传输(1.8m)   | 0409 0178 |
| RS232 专用电隔离元件(连接仪器和电脑)              | 0554 0006 |

**制冷模块Refrigeration module** **Part no.**

|                        |           |
|------------------------|-----------|
| 可通过所有常用制冷剂曲线图升级至"制冷"模式 | 0554 4035 |
|------------------------|-----------|

**系统箱** **Part no.**

|                                      |           |
|--------------------------------------|-----------|
| 塑料仪器箱<br>安全有序地保存仪器和探头                | 0516 0300 |
| 塑料系统箱, 用于存放仪器、探头及配件<br>探头置于上部, 布局清晰  | 0516 0400 |
| 铝合金系统箱, 用于存放仪器、探头及配件<br>探头置于上部, 布局清晰 | 0516 0410 |

## 标定证书

| 标定证书/温度  | Part no.  |
|--|-----------|
| <b>ISO 标定证书/温度</b><br>空气/浸入式探头, 标定点为-18 ;0 ;+60          | 0520 0001 |
| <b>ISO 标定证书/温度</b><br>配有空气/浸入式探头的测量仪器, 标定点为0 ;+150 ;+300 | 0520 0021 |
| <b>ISO 标定证书/温度</b><br>配有表面探头的温度计, 标定点为+60 ;+120 ;+180    | 0520 0071 |
| <b>DKD 标定证书/温度</b><br>配有空气/浸入式探头的测量仪器, 标定点为+20 ;0 ;+60   | 0520 0211 |
| <b>DKD 标定证书/温度</b><br>接触式表面温度探头, 标定点为+100 ;+200 ;+300    | 0520 0271 |

| 标定证书/湿度  | Part no.  |
|--|-----------|
| <b>ISO 标定证书/湿度</b><br>标定点在5 ~ 95%RH内自由选择<br>+15 ~ +35 °C (max DP +70 °C/min DP -30 °C)<br>-18 ~ +80 °C | 0520 0106 |
| <b>ISO 标定证书/湿度</b><br>电子湿度仪, 标定点为11.3%RH和75.3%RH于+25   | 0520 0006 |
| <b>ISO 标定证书/湿度</b><br>压力露点测量仪器, 标定点在<br>-40 ~ 0 °C 于 6 bar内自由选择  | 0520 0116 |
| <b>ISO 标定证书/湿度</b><br>饱和盐溶液; 标定点为11.3%RH   | 0520 0013 |
| <b>ISO 标定证书/湿度</b><br>饱和盐溶液; 标定点为75.3%RH   | 0520 0083 |
| <b>DKD 标定证书/湿度</b><br>电子湿度仪, 标定点为11.3%RH和75.3%RH于+25   | 0520 0206 |
| <b>DKD 标定证书/湿度</b><br>标定点在5 ~ 95%RH中自由选择<br>+25°C<br>-18 ~ +70°C                                       | 0520 0216 |
| <b>DKD 标定证书/湿度</b><br>饱和盐溶液; 标定点为11.3%RH   | 0520 0213 |
| <b>DKD 标定证书/湿度</b><br>饱和盐溶液, 标定点为75.3%RH   | 0520 0283 |

| 标定证书/压力  | Part no.  |
|--|-----------|
| <b>ISO 标定证书/压力</b><br>绝对压力, 5个标定点分布在整個量程中                | 0520 0115 |
| <b>ISO 标定证书/压力</b><br>压差, 5个标定点分布在量程-1 ~ 250bar内         | 0520 0005 |
| <b>DKD 标定证书/压力</b><br>压差和相对压力, 6个标定点分布在(>0.6%满量程)范围内     | 0520 0225 |
| <b>DKD 标定证书/压力</b><br>绝对压力, 11个标定点分布在量程0.1 ~ 0.6%满量程)范围内 | 0520 0212 |
| <b>DKD 标定证书/压力</b><br>压差和正压; 11个标定点分布于整个量程范围内            | 0520 0215 |

%RH

 tδ  
tpd

 g/m<sup>3</sup>

g/kg

aW

°C

J/g

hPa

rpm

mA

V

 Vol. %  
CO<sub>2</sub>

 ppm  
CO